



vistaverde

apartamentos y casas

AL
CAN
TARA

CONSTRUCTORA

UN VALLE DONDE CRECEN LOS SUEÑOS

Foto real del lote



¿CÓMO LLEGAR?

EL CARMEN DE VIBORAL

Sector Campo Alegre

Calle 15 con Carrera 31.
A 5 minutos del casco urbano.

En la vía hacia La Unión, rodeado de verde, aire fresco y toda la tranquilidad del Oriente antioqueño.

Encuétranos en
waze 

EL PLACER DE VIVIR EN **vistaverde**
apartamentos y casas



Totalmente rodeada de naturaleza



Cercanía al parque y al casco urbano del municipio



Lugar silencioso y sin circulación a otros sitios



URBANISMO



Proyecto por etapas, las imágenes son ilustrativas y por lo tanto pueden presentar modificaciones. Además, contienen elementos de apreciación estética que son interpretación del artífice y no comprometen a la sociedad promotora.

VISTA AÉREA



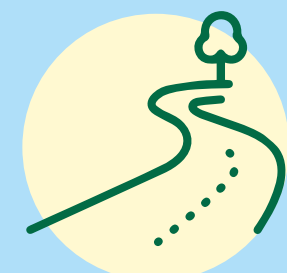
Proyecto por etapas, las imágenes son ilustrativas, por lo tanto pueden presentar modificaciones. Además, contienen elementos de apreciación estética que son interpretación del artífice y no comprometen a la sociedad promotora.

ZONAS COMUNES

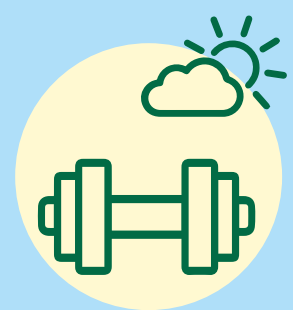
ÚNICAS EN EL CARMEN



Club
house



Sendero
ecológico



Gimnasio
al aire libre



Bancas
de lectura



Juegos
infantiles
Pista de triciclos



Plaza
de agua



Sendero
de trote



Parque lineal
a la quebrada



Cicloruta





Proyecto por etapas, las imágenes son ilustrativas y por lo tanto pueden presentar modificaciones. Además, contienen elementos de apreciación estética que son interpretación del artífice y no comprometen a la sociedad promotora.

TUS SUEÑOS CRECERÁN EN UN VALLE RODEADO DE NATURALEZA



Foto real del lote



APARTAMENTOS

Áreas disponibles de **52 m²**

Las áreas indicadas corresponden a las áreas construidas, e incluyen muros, columnas y buitrones. Proyecto por etapas, las imágenes son ilustrativas y por lo tanto pueden presentar modificaciones. Además, contienen elementos de apreciación estética que son interpretación del artífice y no comprometen a la sociedad promotora.

PLANTA TÍPICA

APARTAMENTOS



Proyecto por etapas, las imágenes son ilustrativas y por lo tanto pueden presentar modificaciones. Además, contienen elementos de apreciación estética que son interpretación del artífice y no comprometen a la sociedad promotora.

PLANTA APTO

52 M²



▲ ACCESO

Las áreas indicadas corresponden a las áreas construidas, e incluyen muros, columnas y buitrones
Proyecto por etapas, las imágenes son ilustrativas y por lo tanto pueden presentar modificaciones. Además, contienen elementos de apreciación estética que son interpretación del artífice y no comprometen a la sociedad promotora.



CASAS

Primer piso de 53,46 m²
y posibilidad de ampliación a 60,6 m²

Segundo piso de 54,95 m²
con posibilidad de ampliar a 107 m² en el
tercer piso.

Las áreas indicadas corresponden a las áreas construidas, e incluyen muros, columnas y bñtrones
Proyecto por etapas, las imágenes son ilustrativas y por lo tanto pueden presentar modificaciones. Además, contienen elementos de apreciación estética que son interpretación del artífice y no comprometen a la sociedad promotora.

PLANTA CASA

PISO 1 53,46 M²

Ampliación = 60,6 M²



Las áreas indicadas corresponden a las áreas construidas, e incluyen muros, columnas y buitrones
Proyecto por etapas, las imágenes son ilustrativas y por lo tanto pueden presentar modificaciones. Además, contienen elementos de apreciación estética que son interpretación del artífice y no comprometen a la sociedad promotora.

PLANTA CASA

PISO 2 54,9 M²

Ampliación en el tercer nivel



Las áreas indicadas corresponden a las áreas construidas, e incluyen muros, columnas y buitrones
Proyecto por etapas, las imágenes son ilustrativas y por lo tanto pueden presentar modificaciones. Además, contienen elementos de apreciación estética que son interpretación del artífice y no comprometen a la sociedad promotora.

An aerial photograph showing a town with orange-roofed buildings in the middle ground, surrounded by green hills and agricultural fields. In the foreground, there are large fields of green crops, possibly corn, and a dirt road. The sky is filled with soft, white clouds.

vistaverde

apartamentos y casas

Un proyecto totalmente rodeado de naturaleza,
con cercanía al parque y al casco urbano,
en un lugar silencioso

vistaverde

apartamentos y casas


AL
CAN
TA
RA

TELLEZ SUPERVISORÍA
S. R. L.



Alianza
Fiduciaria

322 512 1281

 310 782 7055

www.alcantaraconstructora.com

 vistaverde@alcantaraconstructora.com

 @alcantaraconstructora

 Alcántara Constructora